



CIVIL

METODOLOGÍA

- ✓ La capacitación tiene una duración de 20 horas. El contenido es totalmente personalizado a las necesidades del cliente y el mismo se imparte en las instalaciones de Grupo Vésica, en horario a convenir.
- ✓ Posibilidad de impartir el curso en las instalaciones del cliente*
- ✓ Se abarcan procesos como el manejo de puntos, construcción de modelos digitales de terreno, diseño de explanaciones, diseño de corredores viales y diseño de redes sanitarias. Se hace énfasis en las herramientas de mayor apoyo según el cliente.

***Aplican restricciones**



CONTENIDO DE CURSO BASICO

PRESENTACIÓN GENERAL DEL PROGRAMA

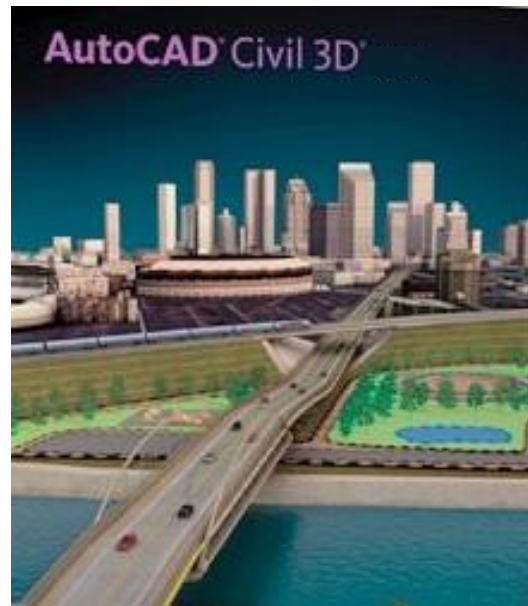
- ✓ Conceptos
- ✓ Áreas de aplicación
- ✓ Funcionalidad e interfaces

MANEJO DE PUNTOS

- ✓ Creación de puntos COGO desde archivos planos o puntos AutoCad
- ✓ Creación de grupos
- ✓ Selección (filtros)
- ✓ Estilización de los puntos

SUPERFICIES

- ✓ Conceptos
- ✓ Generación de modelos de superficie
- ✓ Edición de superficies
- ✓ Cubicación entre superficies
- ✓ Estilización de superficies



EXPLANACIONES

- ✓ Construcción de explanaciones
- ✓ Generación d superficies
- ✓ Cubicación

ALINEAMIENTOS HORIZONTALES

- ✓ Generación de alineamientos Horizontales
- ✓ Edición de alineamientos
- ✓ Estilización
- ✓ Generación de tablas (cuadros elementos)

PERFILES

- ✓ Generación rápida de perfiles
- ✓ Generación de perfiles de alineamientos horizontales
- ✓ Generación de perfiles de diseño
- ✓ Edición de perfiles
- ✓ Estilización de perfiles



GEOMETRÍA TRANSVERSAL

- ✓ Definición de ensambles
- ✓ Definición de sub-ensambles
- ✓ Definición de peral

CORREDORES COMO MODELOS DE OBRAS LINEALES

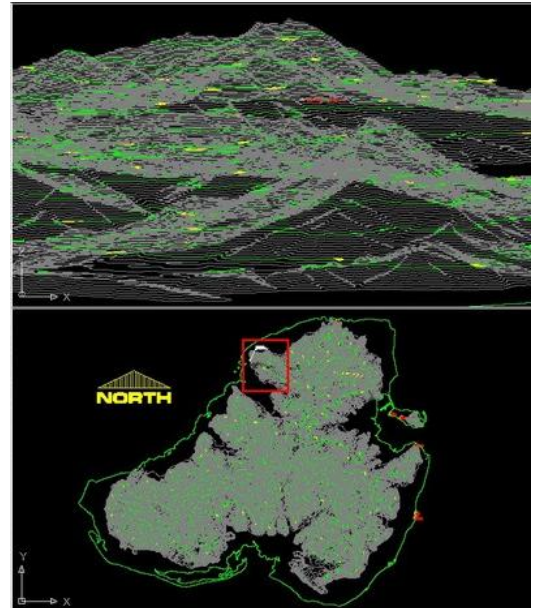
- ✓ Definición y construcción del corredor
- ✓ Construcción de superficies de corredor
- ✓ Construcción de secciones de corredor
- ✓ Visualización del corredor y sus secciones

SECCIONES TRANSVERSALES

- ✓ Generación de secciones (sample lines)
- ✓ Edición de secciones
- ✓ Definición de listas de materiales
- ✓ Tablas de Cubicación
- ✓ Presentación de Secciones transversales

MANEJO DINÁMICO DEL CORREDOR

- ✓ Cambios en superficies
- ✓ Cambios en alineamientos
- ✓ Cambios en perfiles





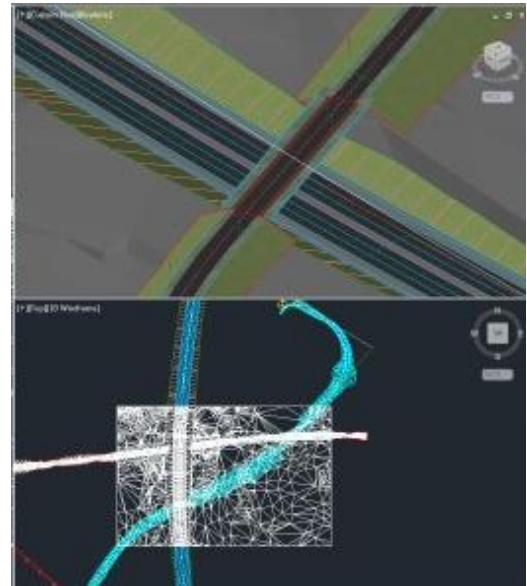
CONTENIDO DE CURSO AVANZADO

MANEJO AVANZADO DE PUNTOS

- ✓ Description Keys
- ✓ Herramientas adicionales para la creación de puntos

EDICIÓN DE SUPERFICIES

- ✓ Edición del modelo
- ✓ Superposición de dos superficies
- ✓ Definición avanzada de estilos
 - Para presentación de curvas de nivel y mapas temáticos
 - Acotado de curvas



GEOMETRÍA HORIZONTAL Y VERTICAL

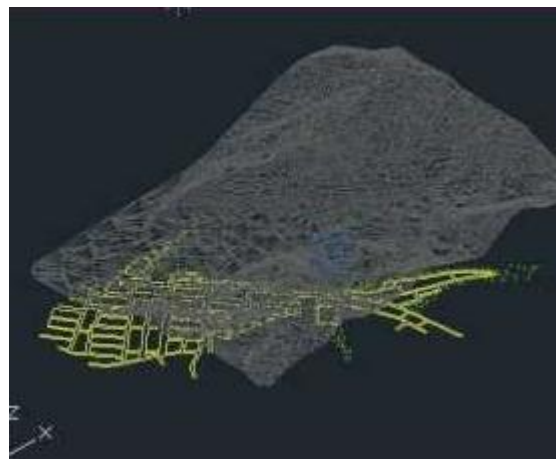
- ✓ Diagramas de peraltes
- ✓ Presentación de cotas de pavimento
- ✓ Transiciones horizontal y vertical
- ✓ Definición avanzada de estilos
 - Estilos para las líneas de eje horizontal
 - Estilos para rótulos de líneas de eje horizontal
 - Estilos para las líneas de perfil
 - Estilos para presentación de los perfiles
 - Definición de bandas

GEOMETRÍA TRANSVERSAL

- ✓ Construcción de catálogos de objetos
- ✓ Sub-ensambles con transición horizontal y vertical
- ✓ Personalización de sub-ensambles

CONSTRUCCIÓN DE PLANOS PLANTA PERFIL

- ✓ Construcción de vistas de perfiles
- ✓ Construcción de vistas Autocad
- ✓ Definición de Layouts
- ✓ Incorporación de formatos
- ✓ Construcción de Cuadros de elementos



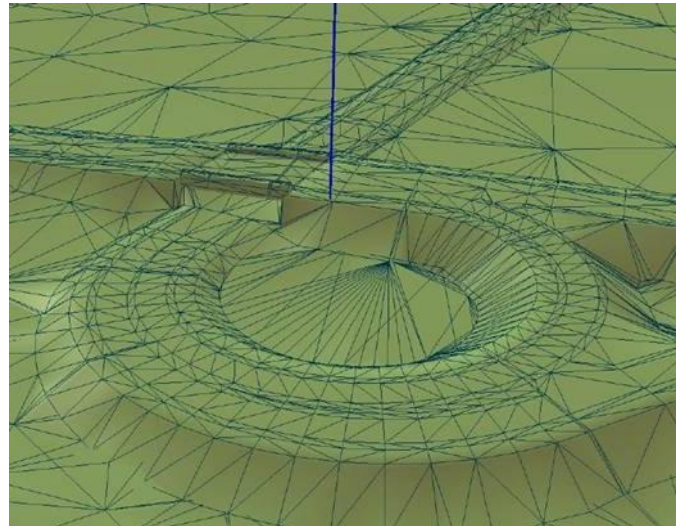


CONSTRUCCIÓN DE PLANOS DE SECCIONES TRANSVERSALES

- ✓ Generación de vistas de secciones
- ✓ Estilización de las secciones
- ✓ Manejo de layouts
- ✓ Manejo de formatos

REDES SANITARIAS

- ✓ Definición de redes
- ✓ Catalogo de accesorios
- ✓ Construcción de redes (planta)
- ✓ Construcción de perfiles de la red
- ✓ Verificaciones
- ✓ Reportes



MANEJO DE PROYECTOS CON DATASHORTCUTS