



REVIT

METODOLOGÍA

- ✓ Curso práctico basado en la elaboración de modelos reales, que pueden ser parte de los diseños de su empresa.
- ✓ La capacitación tiene una duración de 14 horas y 4 horas más de acompañamiento a proyectos o solución de dudas sobre el programa. El contenido es totalmente personalizado a las necesidades del cliente y el mismo se imparte en las instalaciones de Grupo Vésica, en horario a convenir con un mínimo de dos sesiones semanales de 2 a 3 horas por sesión.
- ✓ Posibilidad de impartir el curso en las instalaciones del cliente*
- ✓ El curso es impartido en el orden lógico del proceso de diseño de un modelo Arquitectónico, lo que facilita el aprendizaje. Se hace énfasis en las herramientas de mayor apoyo según el cliente.

***Aplican restricciones**

BUIDING INFORMATION MODELING

CONTENIDO DE CURSO DE CAPACITACIÓN FASE 1, MODELADO ARQUITECTONICO

GENERALIDADES

- ✓ Que es dibujo paramétrico
- ✓ Que es BIM
- ✓ Revit Architecture
- ✓ Ambiente Revit

FRONT PANEL

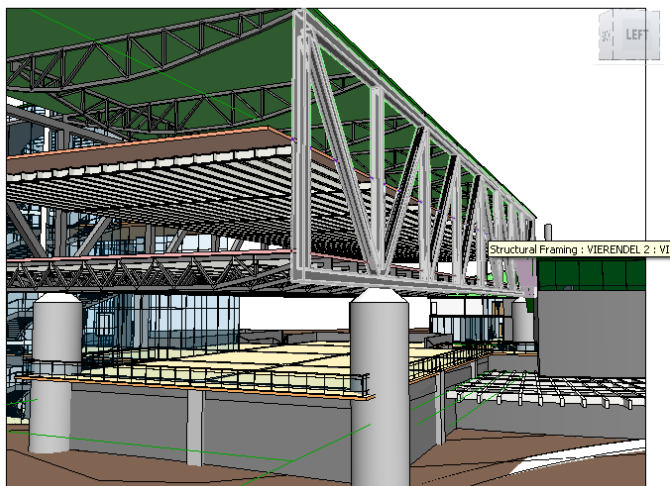
- ✓ Barras de Herramientas
- ✓ Barras de Tareas
- ✓ Navegación en el espacio de diseño

CONCEPTOS FUNDAMENTALES

1. Familias
2. Componentes
3. Configuración Inicial
4. Proyectos

ELABORACION DE PROYECTOS DE ARQUITECTURA

1. Niveles
2. Ejes
3. Componentes de diseño básicos
 - a. Muros
 - b. Pisos
 - c. Cubiertas
 - d. Entrepisos
 - e. Ventanas
 - f. Columnas
 - g. Puertas



NAVEGACIÓN EN EL MODELO

1. Vistas
2. Generación de Información Gráfica
3. Elevaciones
4. Secciones
5. Perspectivas



COMPONENTES ESPECIALES

1. Gradas
2. Cielos Falsos
3. Iluminación
4. Muebles
5. Sólidos de diseño

PRESENTACIÓN

1. Perspectivas
2. Vistas Alámbricas
3. Vistas con Sombra
4. Estudios de Soleamiento
5. Renderizado
6. Hojas de Impresión
7. Impresión



ANOTACIONES

1. Room Tags
2. Diagrama de colores
3. Areas
4. Dimensionamiento
5. Cuantificación básica de elementos
6. Hojas de reports



FAMILIAS

1. Diseño de familias específicas
2. Diseño de familias paramétricas